

Especificaciones

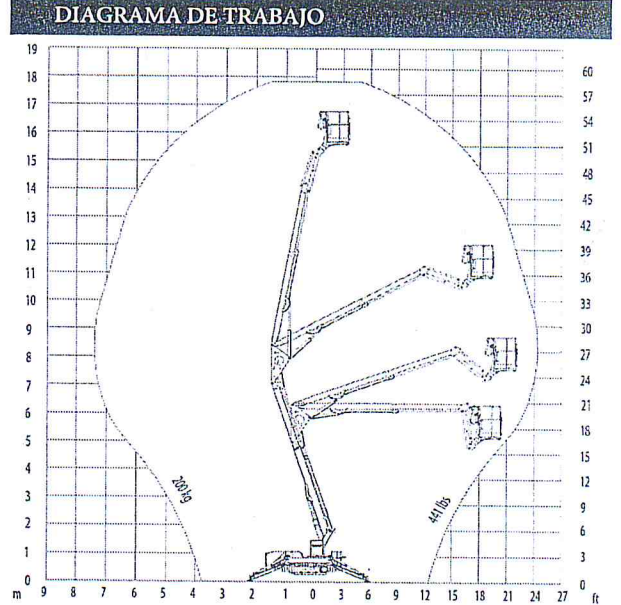
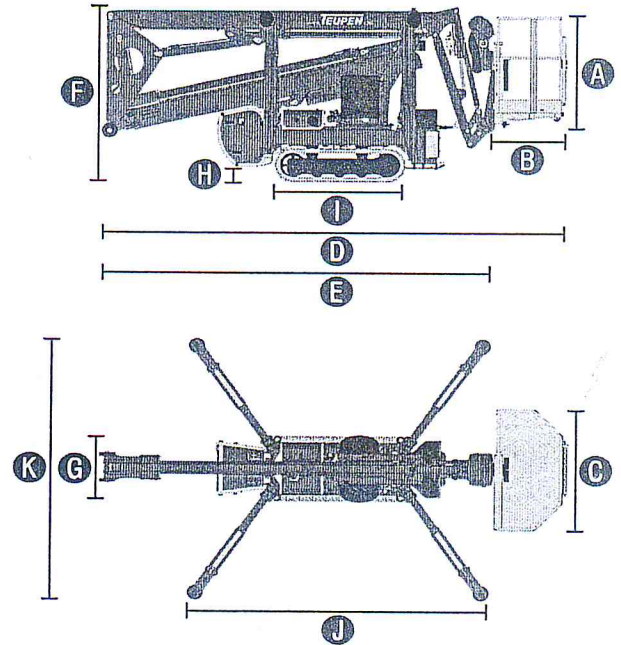
MEDIDAS	Métrico	US
Altura de trabajo, max.	17,60 m	57 ft 9 in
Alcance horizontal, max.	7,40 m	24 ft 3 in
Altura de articulación, max.	8,20 m	26 ft 11 in
Altura de la plataforma (A)	1,10 m	3 ft 7 in
Longitud de la plataforma (B)	0,70 m	2 ft 4 in
Anchura de la plataforma (C)	1,42 m	4 ft 8 in
Longitud total (D)	5,12 m	16 ft 10 in
Longitud sin cesta (E)	4,39 m	14 ft 5 in
Altura, posición de transporte (F)	1,99 m	6 ft 6 in
Ancho, mín. (G)	0,78 m	2 ft 7 in
Altura libre al suelo, máx. (H)	0,25 m	10 in
Medidas de orugas (L x A) (I)	145 x 20 cm	4 ft 9 in x 8 in
Longitud de la huella de los gatos máx. (J)	3,31 m	10 ft 10 in
Anchura de la huella de los gatos máx. (K)	3,03 m	9 ft 11 in
Ø Estabilizador/plato estabilizador	0,18 m	7 in

PRODUCTIVIDAD	Métrico	US
Capacidad de cesta	200 kg	441 lbs
Pendular	-	-
Rotación de la torreta	355°	355°
Pendiente máxima de posicionamiento	12°/21,0 %	12°/21,0 %
Ajuste altura y anchura de la pista	8/16 cm	3/6 in
Pendiente, max.	19,7°/35,5 %	19,7°/35,5 %
Ángulo de la pendiente	16,7°/30,0 %	16,7°/30,0 %
Velocidad de movimiento	1,8 km/h	1.1 mph


PESO	Métrico	US
Peso total	2400 kg	5291 lbs
Presión sobre el suelo en posición de transporte	5,19 kN/m ²	108.4 psf
Presión sobre el suelo en posición de trabajo	2,54 kN/m ²	53.0 psf
Carga puntual por plato estabilizador, max.	15,3 kN	3440 lbf

ALIMENTACIÓN		
Fuentes de alimentación estándar (Motor eléctrico y de combustión)	1) Electric: EU: 230 V, 12,9 A, 2,2 kW US: 115 V, 19.3 A, 1,6 kW 2) Petrol/Gas: Vanguard OHV 16 HP (11,93 kW/16 hp)	
Fuente de alimentación opcional	Diesel: Kubota Z 602 (10,8 kW/14,5 hp)	
Capacidad del depósito. Motor gasolina	12,0 l	3.17 gal
Capacidad del depósito. Motor diésel	12,0 l	3.17 gal


LEO 18GT



CUMPLIMIENTO DE LAS NORMAS



EN ISO 9001



ANSI A92.5-2006
CSA B354.1-04
EN 280:2001

Las especificaciones del producto están sujetas a cambios sin previo aviso ni obligación. Las fotografías y dibujos de este documento son sólo para fines ilustrativos. Consulte el Manual de usuario apropiado para obtener instrucciones sobre el uso adecuado de este equipo. Si no sigue el Manual de usuario correspondiente al utilizar el equipo o actúa de forma irresponsable puede provocar lesiones graves o la muerte. La única garantía aplicable a nuestro equipo es la garantía escrita estándar aplicable al producto. Productos y servicios mencionados pueden ser marcas comerciales, marcas de servicio o nombres comerciales de Teupen Maschinenbau GmbH y / o sus filiales en los EE.UU. y en otros países. "Teupen", "Access redefined" y "Serie LEO" son marcas comerciales de Teupen GmbH registradas en los Estados Unidos de América y muchos otros países. Versión 2014 -A © 2014 Teupen Maschinenbau GmbH.